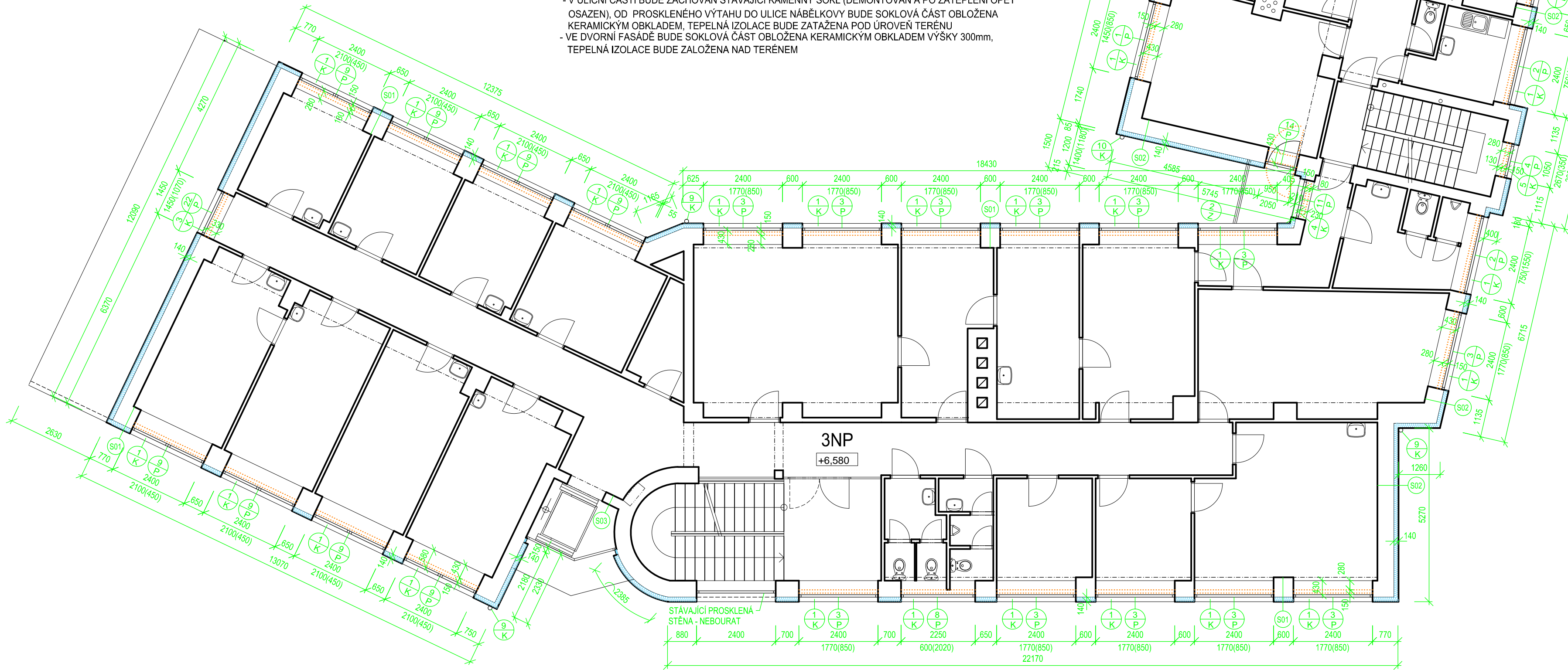


PŮDORYS 3NP

ZATEPLENÍ OBJEKTU

- FASÁDA BUDE ZATEPLENA KONTAKTNÍM ZATEPLOVACÍM SYSTÉMEM - TEPELNÁ IZOLACE FASÁDNÍMI POLYSTYRENOVÝMI DESKAMI ŠEDÝMI TL.140mm, $\lambda=0,032$ W/mK . SOKLOVÁ ČÁST IZOLAČNÍMI DESKAMI PRO SOKL V TL.140mm, $\lambda=0,034$ W/mK - VE DVORNÍ ČÁSTI DO VÝŠKY 300mm NAD TERÉNEM, V ULIČNÍ ČÁSTI NA CELOU VÝŠKU SOKLU
- S OHLEDEM NA POŽÁRNÍ VÝŠKU OBJEKTU BUDE ZATEPLENÍ FASÁDY DĚLENO VODOROVNÝMI POŽÁRNÍMI PÁSY Z MINERÁLNÍ VATY $\delta=500$ mm TL.140mm, $\lambda=0,040$ W/mK
- ZATEPLENÍ FASÁDY 5NP BYLO JIŽ PROVEDENO VRÁMCÍ ŘEŠENÍ STŘEŠNÍ NÁSTAVBY V ROCE 2002
- V ULIČNÍ ČÁSTI BUDE ZACHOVÁN STÁVAJÍCÍ KAMENNÝ SOKL (DEMONTOVÁN A PO ZATEPLENÍ OPĚT OSAZEN), OD PROSKLENÉHO VÝTAHU DO ULICE NÁBĚLKOVY BUDE SOKLOVÁ ČÁST OBLOŽENA KERAMICKÝM OBKLADEM, TEPELNÁ IZOLACE BUDE ZATAŽENA POD ÚROVEŇ TERÉNU
- VE DVORNÍ FASÁDĚ BUDE SOKLOVÁ ČÁST OBLOŽENA KERAMICKÝM OBKLADEM VÝŠKY 300mm, TEPELNÁ IZOLACE BUDE ZALOŽENA NAD TERÉNEM



SKLADBY KONSTRUKCÍ:

- S01** OBVODOVÁ STĚNA - CPP600
 - VNITŘNÍ VÁPENNÁ OMÍTKA 15mm
 - CIHLA PLNÁ PALENÁ 590mm
 - VNĚJŠÍ BRIZOLITOVÁ OMÍTKA 20mm
 - PENETRAČNÍ NÁTĚR
 - LEPIČÍ STĚRKA 5mm
 - TEPELNÁ IZOLACE 140mm (FASÁDNÍ POLYSTYRENOVÉ DESKY ŠEDÉ, $\lambda=0,032$ W/mK, V PŘÍPADĚ POŽÁRNÍCH PÁSŮ MINERÁLNÍ VATA, $\lambda=0,040$ W/mK), HMŮŽDINKY SE ZAPUŠTNOU HLAVOU + ZATKA
 - LEPIČÍ STĚRKA S VTLAČENOU VÝZTUŽNOU SÍŤOVINOU 4-5mm
 - PENETRAČNÍ NÁTĚR
 - TENKOVŘSTVÁ PROBARVENÁ OMÍTKA 2mm
- S02** OBVODOVÁ STĚNA - CPP450
 - VNITŘNÍ VÁPENNÁ OMÍTKA 15mm
 - CIHLA PLNÁ PALENÁ 440mm
 - VNĚJŠÍ BRIZOLITOVÁ OMÍTKA 20mm
 - PENETRAČNÍ NÁTĚR
 - LEPIČÍ STĚRKA 5mm
 - TEPELNÁ IZOLACE 140mm (FASÁDNÍ POLYSTYRENOVÉ DESKY ŠEDÉ, $\lambda=0,032$ W/mK, V PŘÍPADĚ POŽÁRNÍCH PÁSŮ MINERÁLNÍ VATA, $\lambda=0,040$ W/mK), HMŮŽDINKY SE ZAPUŠTNOU HLAVOU + ZATKA
 - LEPIČÍ STĚRKA S VTLAČENOU VÝZTUŽNOU SÍŤOVINOU 4-5mm
 - PENETRAČNÍ NÁTĚR
 - TENKOVŘSTVÁ PROBARVENÁ OMÍTKA 2mm
- S03** OBVODOVÁ STĚNA - CPP450 - U VÝTAHU
 - VNITŘNÍ VÁPENNÁ OMÍTKA 15mm
 - CIHLA PLNÁ PALENÁ 440mm
 - VNĚJŠÍ BRIZOLITOVÁ OMÍTKA 20mm
- S04** OBVODOVÁ STĚNA - CPP300
 - VNITŘNÍ VÁPENNÁ OMÍTKA 15mm
 - CIHLA PLNÁ PALENÁ 290mm
 - VNĚJŠÍ BRIZOLITOVÁ OMÍTKA 20mm
 - PENETRAČNÍ NÁTĚR
 - LEPIČÍ STĚRKA 5mm
 - TEPELNÁ IZOLACE 140mm (FASÁDNÍ POLYSTYRENOVÉ DESKY ŠEDÉ, $\lambda=0,032$ W/mK, V PŘÍPADĚ POŽÁRNÍCH PÁSŮ MINERÁLNÍ VATA, $\lambda=0,040$ W/mK), HMŮŽDINKY SE ZAPUŠTNOU HLAVOU + ZATKA
 - LEPIČÍ STĚRKA S VTLAČENOU VÝZTUŽNOU SÍŤOVINOU 4-5mm
 - PENETRAČNÍ NÁTĚR
 - TENKOVŘSTVÁ PROBARVENÁ OMÍTKA 2mm

POZNÁMKA

- VEŠKERÉ MÍRY NUTNO PŘESNĚ DOMĚŘIT PŘI REALIZACI
- NOVÉ KLEMPÍRSKÉ PRVKY (PARAPETY) BUDOU PROVEDENY Z POPLASTOVANÉHO PLECHU TL.0,7 mm, STŘEŠNÍ SVODY NAVAZUJÍCÍ NA STÁVAJÍCÍ PODOKAPNÍ ŽLABY U STŘECHY BUDOU PROVEDENY Z MĚDĚNÝCH PLECHŮ TL. 0,7mm - DLE ČSN 73 3610 - KLEMPÍRSKÉ PRÁCE STAVEBNÍ
- PŘED REALIZACÍ ZATEPLOVACÍHO SYSTÉMU BUDOU OSAZENY NOVÉ VÝPLNĚ OTVORŮ A NOVÉ OKENNÍ PARAPETY S PŘEDSAZENÍM min. 30 mm PŘED BUDOUCÍ LÍČ FASÁDY
- NÁROŽÍ BUDOU OSAZENY ROHOVÝMI LIŠTAMI AI
- NADPRAŽÍ BUDOU OSAZENY PROFILY S AI OKAPNÍČKOU
- PŘÍPADNĚ DILATACE NA OBJEKTU BUDOU PROVEDENY I V ZATEPLOVACÍM SYSTÉMU
- ZHOTOVITEL JE POVINEN VYNĚST NA FASÁDU BAREVNÉ VZORKY A ODSOUHLASIT JE S PROJEKTANTEM A TECHNICKÝM DOZOREM
- STÁVAJÍCÍ KOVOVÉ ZÁBRADLÍ BALKONŮ - BUDE PROVEDENO OČIŠTĚNÍ NESOURODÉHO NÁTĚRU, POTÉ NANESENÍ NOVÉHO NÁTĚRU - 2x ZÁKLADNÍ NÁTĚR, 1x VRCHNÍ NÁTĚR
- PO VYBOURANÝCH OKNECH BUDE PROVEDENO ZAPRAVENÍ VNITŘNÍCH PARAPETŮ:
 - NOVÁ OKNA BUDOU OSAZENA NA LÍČ FASÁDY
 - VNITŘNÍ PARAPETY JSOU PROVEDENY Z LITÉHO TERACA, BUDE PROVEDENO DOBETONOVÁNÍ NA ÚROVEŇ STÁVAJÍCÍCH PARAPETŮ A NÁSLEDNĚ BUDOU PARAPETY OBLOŽENY KERAMICKÝM OBKLADEM S PLASTOVOU UKONČOVACÍ LIŠTOU BÍLOU
 - VNITŘNÍ PARAPETY SKLEPNÍCH OKEN STAVEBNĚ ZAPRAVIT (BEZ KERAMICKÉHO OBKLADEU)
- VNITŘNÍ OŠTĚNÍ A NADPRAŽÍ U BOURANÝCH OKENA A DVEŘÍ BUDOU STAVEBNĚ ZAPRAVENY (DOPLNĚNÍ OMÍTKY A NÁSLEDNĚ MALBY)

BOURACÍ PRÁCE

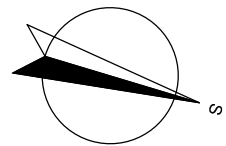
- VEŠKERÉ MÍRY NUTNO PŘESNĚ DOMĚŘIT PŘI REALIZACI
- BUDE PROVEDENO VYBOURÁNÍ DŘEVĚNÝCH (V 1PP KOVOVÝCH) OKEN, VCHODOVÝCH DVEŘÍ, BALKONOVÝCH DVEŘÍ, BUDE PROVEDENA DEMONTÁŽ VENKOVNÍCH PARAPETŮ
- BUDOU ODSTRANĚNÝ VEŠKERÉ KLEMPÍRSKÉ VÝROBKY (MIMO PODOKAPNÍCH ŽLABŮ)
- BUDE PROVEDENA DEMONTÁŽ PRVKŮ BLESKOSVODU NA FASÁDĚ A JEJICH NÁSLEDNÁ MONTÁŽ PO PROVEDENÍ ZATEPLENÍ
- BUDE PROVEDENA DEMONTÁŽ DRŽÁKŮ, MŘÍŽEK, OSVĚTLENÍ A JEJICH NÁSLEDNÁ MONTÁŽ PO PROVEDENÍ ZATEPLENÍ
- MŘÍŽE NA OKNECH 1NP BUDOU VYJMUTY, ZÁMEČNICKY UPRÁVENY, OPATŘENY NOVÝM NÁTĚREM A OPĚT OSAZENY

ZATEPLENÍ LODŽIE

- VE DVORNÍ ČÁSTI BUDOU ZATEPLENY LODŽIE - TEPELNÁ IZOLACE Z MINERÁLNÍ VLNY TL.20mm SE SYSTÉMOVOU OKAPNÍČKOU A ROHOVOU LIŠTOU. ZAPRAVENÍ ČELA KONSTRUKCE BALKONŮ - LEPIČÍ TMEL S VTLAČENOU SKLOTEXTILNÍ SÍŤOVINOU + PASTOVITÁ SILKONOVÁ OMÍTKA

LEGENDA HMOT

- BOURANÉ KONSTRUKCE
- STÁVAJÍCÍ KONSTRUKCE + KONTAKTNÍ ZATEPLOVACÍ SYSTÉM



VYPRACOVAL	INVESTOR	AKTÉ KROMĚŘIŽ KOLÁŘOVA 629 tel:571891197 projekt s.r.o.		
L. KUČEROVÁ	MĚSTO KROMĚŘIŽ, VELKÉ NÁMĚSTÍ 115/1, 767 01 KROMĚŘIŽ, IČ. 00287351			
KONTROLOVAL	STAVBA	ZATEPLENÍ OBJEKTU "B" A "D" MŮ KROMĚŘIŽ NA p.č.587/3, 587/1		
ING.ARCH.M. KROUMAN	MŮ KROMĚŘIŽ NA p.č.587/3, 587/1			
ZAK.ČÍSLO	ČÁST	D1.1 ARCHITEKTONICKO-STAVEBNÍ ŘEŠENÍ		
P 3/16	3/16			
ARCH.ČÍSLO	OBSAH	PŮDORYS 3NP		
3/16				
STUPEŇ DOKUMENTACE		D 1.1-04		
DPS				
		FORMÁT	4x A4	1 2 3
		DATUM	04/2017	4 5 6
		v.č.		MĚŘÍTKO
				1:100